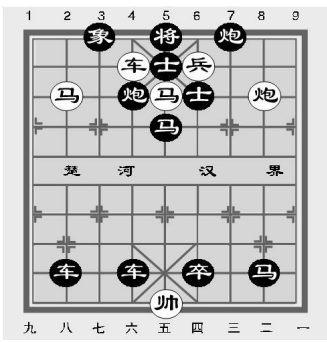


第一关【象棋推演】(15分)

中央突破(白先白胜)



注:白底黑字为白

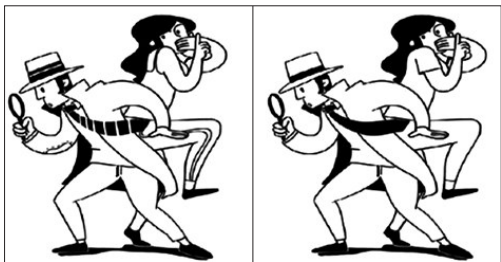
第二关【填字游戏】(10分)

请在空格中填上植物名称,使每行前后四字各为一个成语。

1. 独一无二□□□因絮果
2. 举一反三□□□妻鹤子
3. 去天尺□□□虚乌有
4. 成千上□□□云直上

第三关【找不同】(10分)

请你找出两幅图中的五处不同之处。



家庭成员	得分

规则:请准备好一份礼物(不必太贵重)或设置一个微信答题群,在家人或朋友团聚时一起来玩游戏,下面一共有八道关卡,每道关卡完成后都能得到一定的分数(总分100分),全部做完后,看看谁的总分数最高,就把礼物奖励给谁吧!

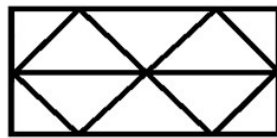
第四关【数独】(15分)

填入数字1至9,使每行、每列、每个粗线围成的3×3的宫都出现1—9且不重复。

5				1	9	2		
	3				4			
		9	2	4				
		6			3	7		
2								4
	8		9			6		
				2	5			
		5					8	
4	7	1						3

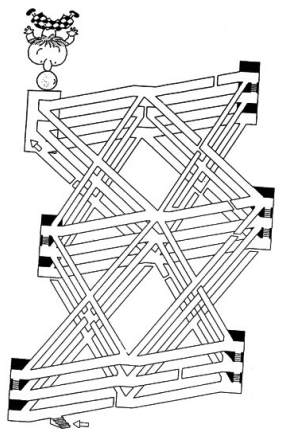
第五关【一笔画】(10分)

你能不重复、一笔画出这个图形吗?



第六关【走迷宫】(15分)

请找出杂耍演员登上高台的必经之路。



第七关【找字】(10分)

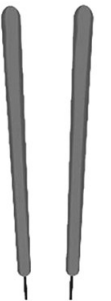
请找出图中隐藏的一个由3个字组成的名词。



第八关【逻辑推理】(15分)

烧香看时间

有两根香,因材料分布不均匀,每根香的燃烧速度是不一样的,但最终烧完一根香所用的时间都为1小时。你能使用什么方法,通过这两根香确定15分钟的时间?



本版答案详见中缝5

# 「老吾老以及人之老」

在赡养孝敬自己的长辈时不应忘记其他与自己没有亲缘关系的老人

