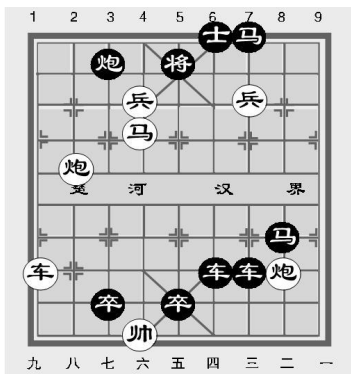


第一关【象棋推演】(15分)

避实击虚(红先红胜)



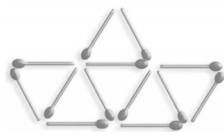
第二关【巧猜谜语】(15分)

在一个小村庄里,住着一位智慧的老翁。他喜欢给村里的孩子们出字谜玩。有一次,他对孩子们说:“我给你们出个难一点的字谜吧,‘一点一横长,两点一横长。你若猜不出,站着想一想’。”孩子们听了,纷纷开动脑筋思考起来。过了一会儿,一个小男孩兴奋地喊道:“我知道了!”老翁听了小男孩的答案后,微笑着点了点头,夸奖小男孩聪明伶俐。

您知道这个字谜的谜底是什么吗?

第三关【趣味数学】(10分)

移动其中的4根火柴,把小船变成包含3个梯形的图形,如何移动呢?



家庭成员	得分

规则:请准备好一份礼物(不必太贵重)或设置一个微信答题群,在家人或朋友团聚时一起来玩游戏,下面一共有七道关卡,每道关卡完成后都能得到一定的分数(总分100分),全部做完后,看看谁的总分数最高,就把礼物奖励给谁吧!

第四关【数独】(15分)

请将数字1—9填入空格内,使每行、每列和每宫内的数字均不重复。

						2	8	3
2		1		8				
3				4	5			
	4		9		2			
7		2				9		6
			6		4		7	
			5	9				4
			6		1			7
4	6	9						

第五关【发散思维】(15分)

一艘船停靠在海边,船边挂着一条用于人员上下船的软梯。此刻,软梯距离海面的垂直高度为2米。由于潮汐作用,海水正以每小时上涨半米的速度持续上升。那么,经过几个小时之后,海水能够淹没这条挂在船边的软梯呢?

第六关【填字游戏】(15分)

请在下面每行的空格中填入恰当的字,使古诗句完整。

- 1.初雪□□□,晚风仍积威。(宋·陈师道)
- 2.初雪□□□,再雪犹喜视。(宋·赵蕃)
- 3.初雪□□□,始删无传诗。(宋·陈杰)
- 4.初雪□□□,羸骖扬远鞭。(明·许相卿)
- 5.北走出都门,□□□初雪。(宋·苏颂)
- 6.细冰和洛水,初雪□□□。(唐·薛能)
- 7.余霜犹在叶,初雪□□□。(明·屈大均)
- 8.□□□初雪,骑马发荆州。(唐·杜甫)

第七关【逻辑推理】(15分)

联欢晚会

某外国语学院举行的联欢晚会上,在一个圆桌旁坐着5个人。甲是中国人,会英语;乙是法国人,会日语;丙是英国人,会法语;丁是日本人,会汉语;戊是新西兰人,只会说英语。

你能巧妙地为他们安排座位,让他们彼此间都能愉快地交谈吗?

本版答案详见中缝5

快乐老人报
www.laoren.com 快乐伴一生

退休后,我天天到生活馆“上班”

以退为进 天地其实很宽

快乐老人报不仅提供完美退休计划
后台有丰富的产品和服务满足您的需求
看完报意犹未尽?那就捧着《活过100岁》学习健康知识
或者上网找文明诗友围炉夜话
或者把回忆录拿到快乐人生出版事务所出书
您还可以跟着美时美刻国际旅行社周游列国
在快乐老人生活馆健身,在快乐老人电商“淘宝”
生活可以很精彩。

快乐老人报·公益广告

绿色出行 节能减排

保护环境 | 从我做起 | 低碳出行