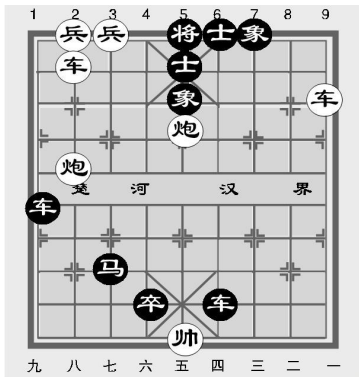


第一关【象棋推演】(15分)

银汉双星(红先红胜)



注:白底黑字为红

第二关【巧猜谜题】(15分)

孔子周游至燕国,遇一少年拦住马车求教:“什么水没有鱼?什么火没有烟?什么树没有叶?什么花没有枝?”

孔子说:“江河湖海,什么水里都有鱼;不管柴草灯烛,什么火都有烟,至于植物,没有叶不能成树,没有枝难以开花。”

少年晃着脑袋直喊:“不对!”接着说出四物。孔子听后连道后生可畏。您知道少年说的是哪四物吗?

第三关【趣味数学】(10分)

请在8个数字“8”之间加上四则运算符号,使它等于1000。



家庭成员	得分

规则:请准备好一份礼物(不必太贵重)或设置一个微信答题群,在家人或朋友团聚时一起来玩游戏,下面一共有七道关卡,每道关卡完成后都能得到一定的分数(总分100分),全部做完后,看看谁的总分数最高,就把礼物奖励给谁吧!

第四关【数独】(15分)

请将数字1—9填入空格内,使每行、每列和每宫内的数字均不重复。

	6	1		3			2	
	5				8	1		7
					7		3	4
		9			6		7	8
		3	2	7	9	5		
5	7		3			9		2
1	9		7	6				
8		2	4				6	
6	4			1		2	5	

第五关【发散思维】(15分)

您能否用3根筷子搭一个比3大比4小的数?

第六关【填字游戏】(15分)

大雪至,寒冬始。请在下面每行“大雪”后面的空格中填入恰当的字,使古诗句完整。

- 大雪□□□,群山夜来晴。(唐·韦应物)
- 大雪□□□,开门万象新。(唐·薛能)
- 大雪□□□,折柴堕峥嵘。(唐·孟郊)
- 大雪□□□,衡门闭不知。(宋·张耒)
- 大雪□□□,孤峰入云端。(宋·文同)
- 大雪□□□,轻舸尺八空。(宋·刘辰翁)
- 大雪□□□,其兆为有年。(元·杨载)
- 大雪□□□,晨骖望禁扉。(宋·宋祁)

第七关【逻辑推理】(15分)

分辨水果

有3个盒子,分别标有“苹果”“橙子”“苹果和橙子”。每个盒子上的标签都是错误的。现在允许您从其中一个盒子里拿出一个水果,然后根据这个水果来判断每个盒子里实际装的是什么。应该先从哪个盒子里拿水果呢?

本版答案详见中缝5

快乐老人报·公益广告

谨防电信诈骗