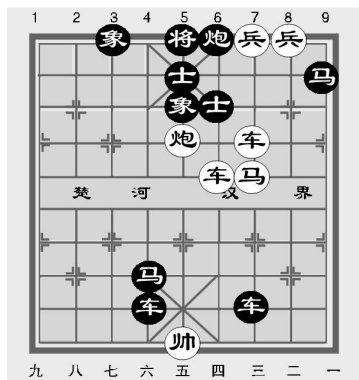


第一关【象棋推演】(15分)

杀身成仁(红先红胜)



注:白底黑字为红

第二关【巧猜谜题】(15分)

明代才子祝枝山邀了很多好友来家里赏花,并要大家从各色牡丹花中选出花魁。大家都知道唐伯虎是评花高手,要他发表意见。唐伯虎微微一笑说:“百无一一是。”大家听了很愕然,都认为唐伯虎过于傲慢,出言不逊。祝枝山听了却赞赏有加:“高见!高见!花中自无一一是。”

唐伯虎与祝枝山其实指了同一种颜色的牡丹为花中之魁,您知道是哪种颜色吗?

第三关【趣味数学】(10分)

一口井7米深,有只蜗牛从井底往上爬,白天爬3米,晚上往下坠2米。问蜗牛几天能从井里爬出来?



家庭成员	得分

规则:请准备好一份礼物(不必太贵重)或设置一个微信答题群,在家人或朋友团聚时一起来玩游戏,下面一共有七道关卡,每道关卡完成后都能得到一定的分数(总分100分),全部做完后,看看谁的总分数最高,就把礼物奖励给谁吧!

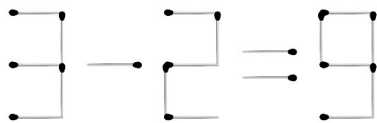
第四关【数独】(15分)

请将数字1—9填入空格内,使每行、每列和每宫内的数字均不重复。

	1	2	6	8			9	
6					4		1	
8		5	2			3	7	
					7	5	2	3
			4		6			
3	8	1	9					
	5	4			2	8		1
	7		3					2
	3			5	9	7	6	

第五关【发散思维】(15分)

图中由火柴拼出的等式是一个错误的等式,只许移动1根火柴,使错误的等式变成正确的等式。



第六关【填字游戏】(15分)

下面是一组带“马”字的趣味歇后语,请在括号里填上相应的四字成语。

- 1.塞翁失马——()
- 2.矮子骑大马——()
- 3.骑马逛公园——()
- 4.悬崖上勒马——()
- 5.骑老牛追快马——()
- 6.千里马拉犁耙——()
- 7.马笼头给牛戴——()
- 8.打着兔子跑了马——()
- 9.骏马跑千里,银燕入云霄——()

第七关【逻辑推理】(15分)

水果密码

破译敌人密码,已知“香蕉苹果大鸭梨”的意思是“星期三秘密进攻”,“苹果甘蔗水蜜桃”的意思是“执行秘密计划”,“广柑香蕉西红柿”的意思是“星期三的胜利属于我们”。那么,“大鸭梨”的意思是什么?

本版答案详见中缝5

敬 | 老 | 爱 | 老 | 幸 | 福 | 到 | 老

用陪伴温暖孤独

陪伴

让每一份欢乐都如春风拂面般轻柔,
每一缕温馨都似暖阳在怀般绵长,
岁岁常伴左右,萦绕不离,护他们一世长安,喜乐绵长。

