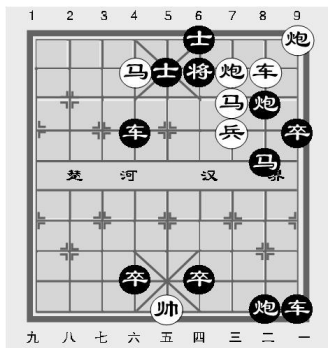


第一关【象棋推演】(15分)

巢覆卵破(红先红胜)



第二关【巧猜谜题】(15分)

一年元宵节,乾隆在宫中举行灯谜晚会。纪晓岚写了一副谜联挂在会场上,要求打二字:“黑不是,白不是,红黄更不是,和狐狸猫狗仿佛,既非家畜,又非野兽;诗也有,词也有,论语上也有,对东西南北模糊,虽是短品,却是妙文。”一向善于猜谜的乾隆想了好久也猜不出来。您能猜出对联里藏着哪两个字吗?

第三关【发散思维】(15分)

图中由火柴拼出的等式是一个错误的等式,只许移动1根火柴,使错误的等式变成正确的等式。

$$58 + 26 = 92$$



家庭成员	得分

规则:请准备好一份礼物(不必太贵重)或设置一个微信答题群,在家人或朋友团聚时一起来玩游戏,下面一共有七道关卡,每道关卡完成后都能得到一定的分数(总分100分),全部做完后,看看谁的总分数最高,就把礼物奖励给谁吧!

第四关【数独】(15分)

请将数字1—9填入空格内,使每行、每列和每宫内的数字均不重复。

	7		1		3		6	
	5						7	
3				5				1
5			3		4			8
4		7				1		2
9			7		2			4
2				7				3
	3						4	
	6		5		9		2	

第五关【趣味数学】(10分)

4名员工4天可以生产4个产品。那么,要在100天生产100个这样的产品,至少需要多少名员工?

第六关【填字游戏】(15分)

梅花雅称组古诗

请在下面每行梅花雅称中间的空格中填入恰当的字,组成完整的古诗句。

- 1.暗□□□□□香(宋·郑刚中)
- 2.疏□□□□□影(明·吴志淳)
- 3.玉□□□□□妃(唐·曹唐)
- 4.香□□□□□雪(宋·晏几道)
- 5.清□□□□□客(宋·范成大)
- 6.寒□□□□□梅(宋·白玉蟾)
- 7.冰□□□□□魂(宋·葛立方)
- 8.孤□□□□□芳(宋·李弥逊)
- 9.雪□□□□□友(宋·杨万里)

第七关【逻辑推理】(15分)

3个村民

3个村民1个是天使,1个是恶魔,1个是人类。天使只说真话,恶魔只说假话,人类则有时说真话,有时说假话。

在自证身份时,村民A说:“我不是天使。”村民B说:“我不是恶魔。”村民C说:“我不是人类。”

这3个村民分别是什么身份呢?

本版答案详见中缝5

敬 | 老 | 爱 | 老 | 幸 | 福 | 到 | 老

用陪伴温暖孤独

陪伴



让每一份欢乐都如春风拂面般轻柔,
每一缕温馨都似暖阳在怀般绵长,
岁岁常伴左右,萦绕不离,护他们一世长安,喜乐绵长。